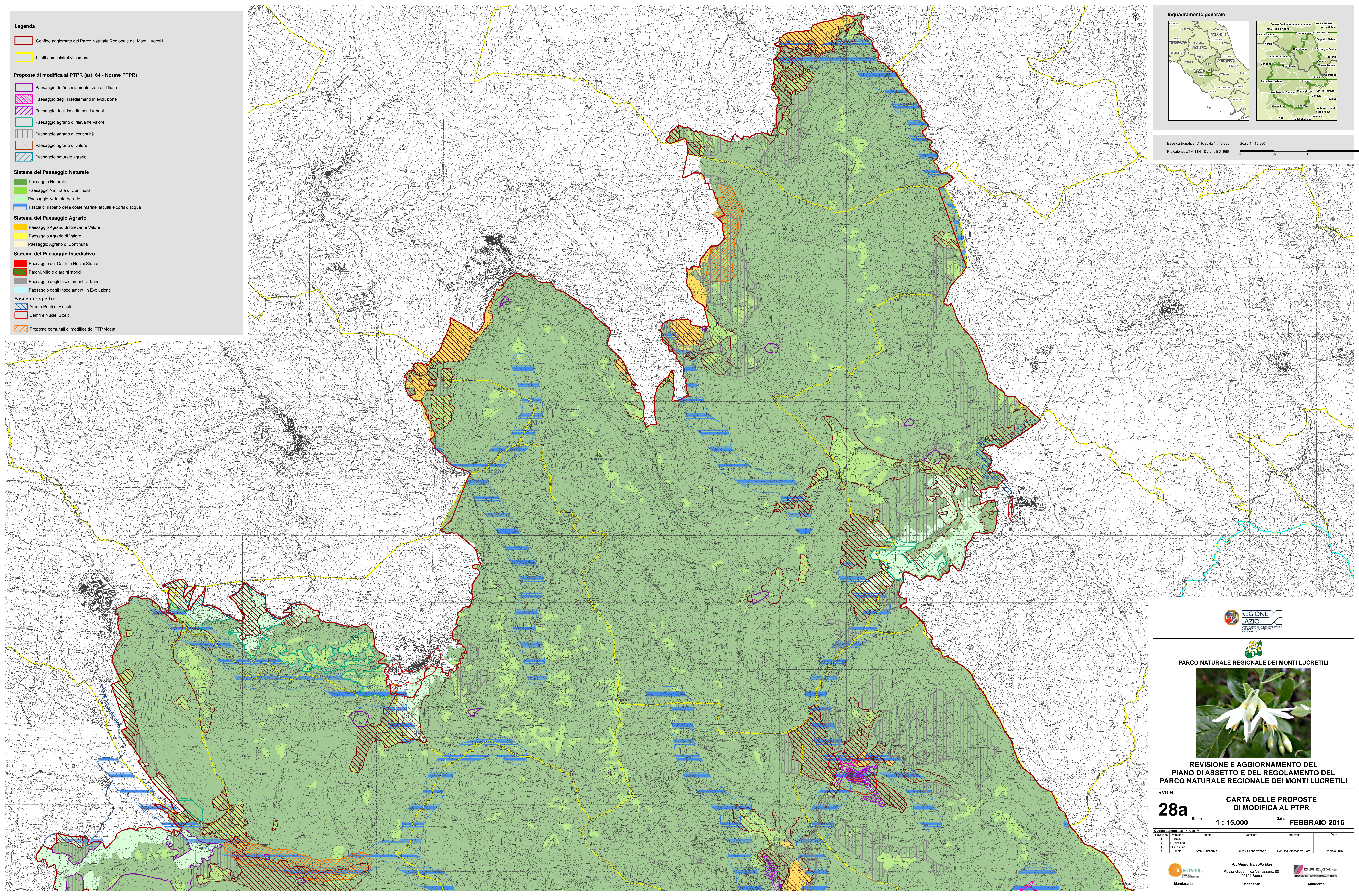


Base cartografica: CTR scala 1 : 10.000 Scala 1 : 15.000
Proiezione: UTM 33N - Datum: ED1950

- Legenda**
- Confine aggiornato del Parco Naturale Regionale dei Monti Lucretili
 - Limiti amministrativi comunali
- Proposte di modifica al PTPR (art. 64 - Norme PTPR)**
- Paesaggio dell'insediamento storico diffuso
 - Paesaggio degli insediamenti in evoluzione
 - Paesaggio degli insediamenti urbani
 - Paesaggio agrario di rilevante valore
 - Paesaggio agrario di continuità
 - Paesaggio agrario di valore
 - Paesaggio naturale agrario
- Sistema del Paesaggio Naturale**
- Paesaggio Naturale
 - Paesaggio Naturale di Continuità
 - Paesaggio Naturale Agrario
 - Fascia di rispetto delle coste marine, lacuali e corsi d'acqua
- Sistema del Paesaggio Agrario**
- Paesaggio Agrario di Rilevante Valore
 - Paesaggio Agrario di Valore
 - Paesaggio Agrario di Continuità
- Sistema del Paesaggio Insediativo**
- Paesaggio dei Centri e Nuclei Storici
 - Parchi, ville e giardini storici
 - Paesaggio degli Insediamenti Urbani
 - Paesaggio degli Insediamenti in Evoluzione
- Fasce di rispetto:**
- Aree o Punti di Visuali
 - Centri e Nuclei Storici
 - Proposte comunali di modifica del PTP vigenti



PARCO NATURALE REGIONALE DEI MONTI LUCRETILI



REVISIONE E AGGIORNAMENTO DEL PIANO DI ASSETTO E DEL REGOLAMENTO DEL PARCO NATURALE REGIONALE DEI MONTI LUCRETILI

Tavola: **28a**
Scala **1 : 15.000** Data **FEBBRAIO 2016**

Revisione	Versione	Redatto	Verificato	Approvato	Data
1	1	Stipula			
2	1	Emersione			
3	1	Emersione			
4	1	Emersione	Arch. Giuseppina	Sig.ra Giuliana Vizzoso	Dot. Ing. Alessandro Bani



Architetto **Marcello Mari**
Piazza Giovanni da Verrazzano, 50
00154 Roma



Mandataria Mandante Mandante