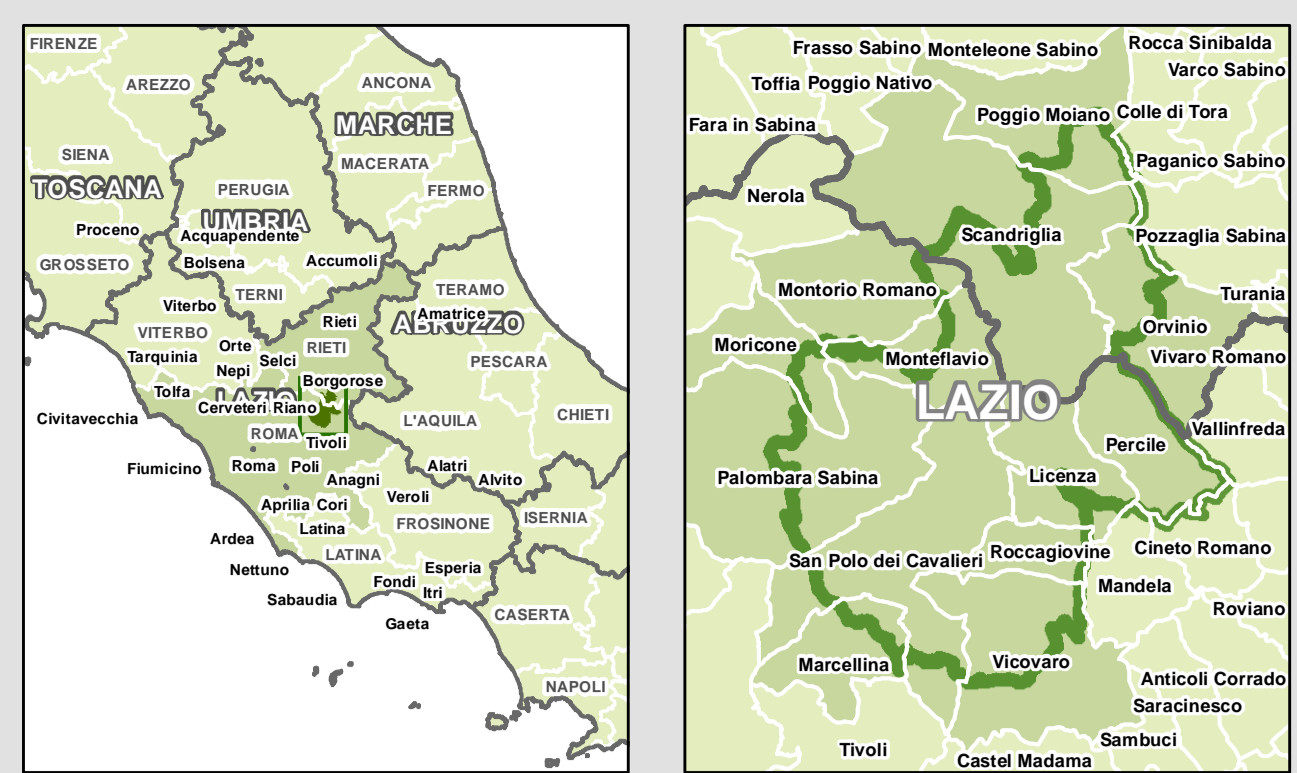


Inquadramento generale



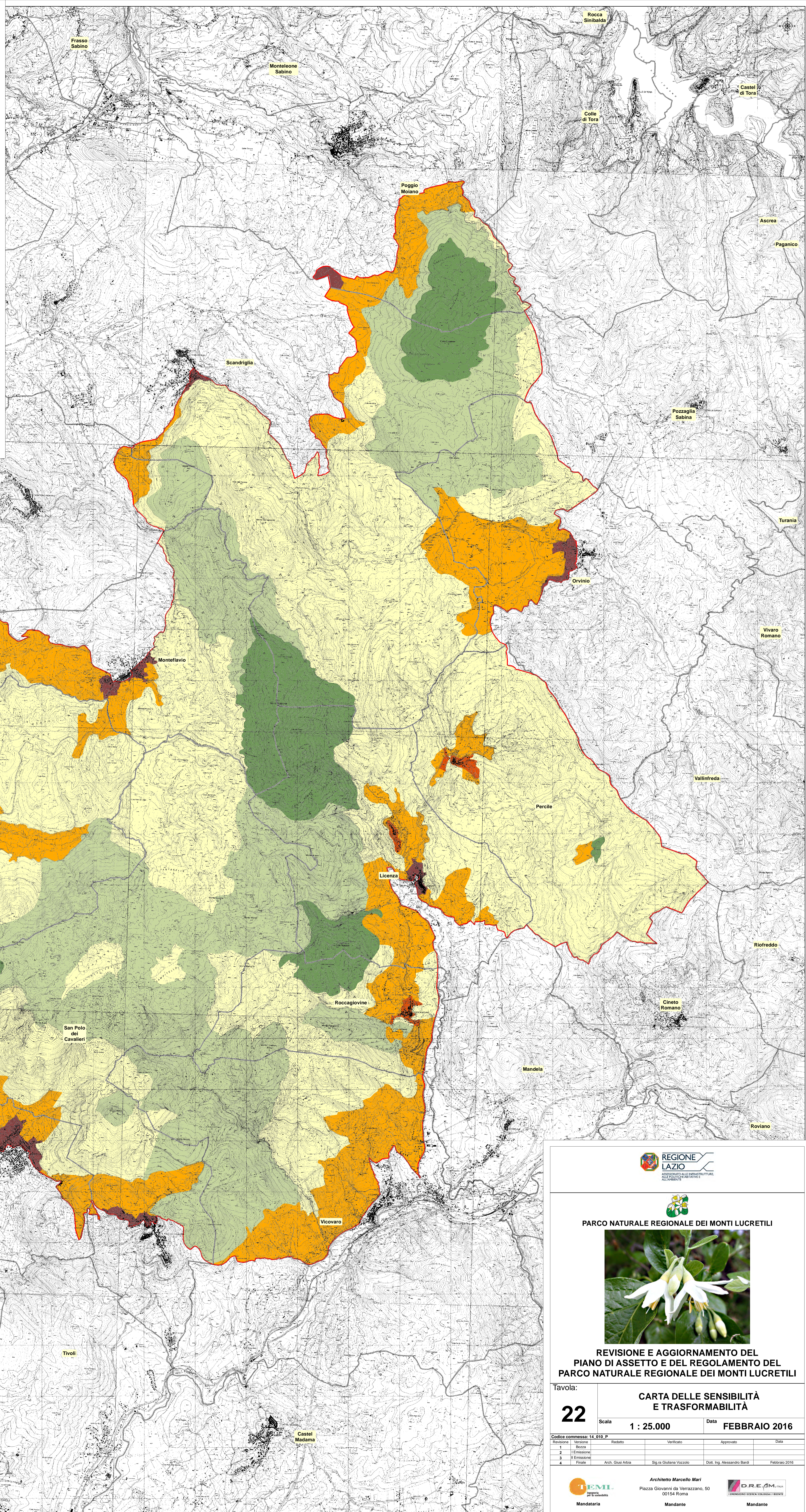
Base cartografica: CTR scala 1:10.000
 Scala 1 : 25.000
 Proiezione: UTM 33N - Datum: ED1950

Legenda

- Limite del Parco Naturale Regionale dei Monti Lucretili
- Limiti amministrativi comunali

Classificazione delle aree per sensibilità/trasformabilità:

- A - Aree ad elevata sensibilità/valore ambientale
- B - Aree a medio-alta sensibilità/valore ambientale
- C - Aree di transizione/collegamento/continuità
- D1 - Aree di concentrazione/presenza di attività antropiche: a prevalente uso insediativo
- D2 - Aree di concentrazione/presenza di attività antropiche: a prevalente uso agricolo-produttivo
- E - Centri abitati ed aree periurbane



REGIONE LAZIO
 DIPARTIMENTO ALLE INFRASTRUTTURE E ALL'AMBIENTE
PARCO NATURALE REGIONALE DEI MONTI LUCRETILI



REVISIONE E AGGIORNAMENTO DEL PIANO DI ASSETTO E DEL REGOLAMENTO DEL PARCO NATURALE REGIONALE DEI MONTI LUCRETILI

Tavola: **22**
CARTA DELLE SENSIBILITÀ E TRASFORMABILITÀ
 Scala **1 : 25.000** Data **FEBBRAIO 2016**

Revisione	Versione	Redatto	Verificato	Approvato	Data
1	Bozza				
2	I Edizione				
3	II Edizione				
4	Finale	Arch. Giusep Arba	Sig.ra Giuliana Viorizzo	Dot. Ing. Alessandro Baroli	Febbraio 2016

Architetto Marcello Mari
 Piazza Giovanni da Verrazzano, 50
 00154 Roma
 Mandataria Mandante Mandante