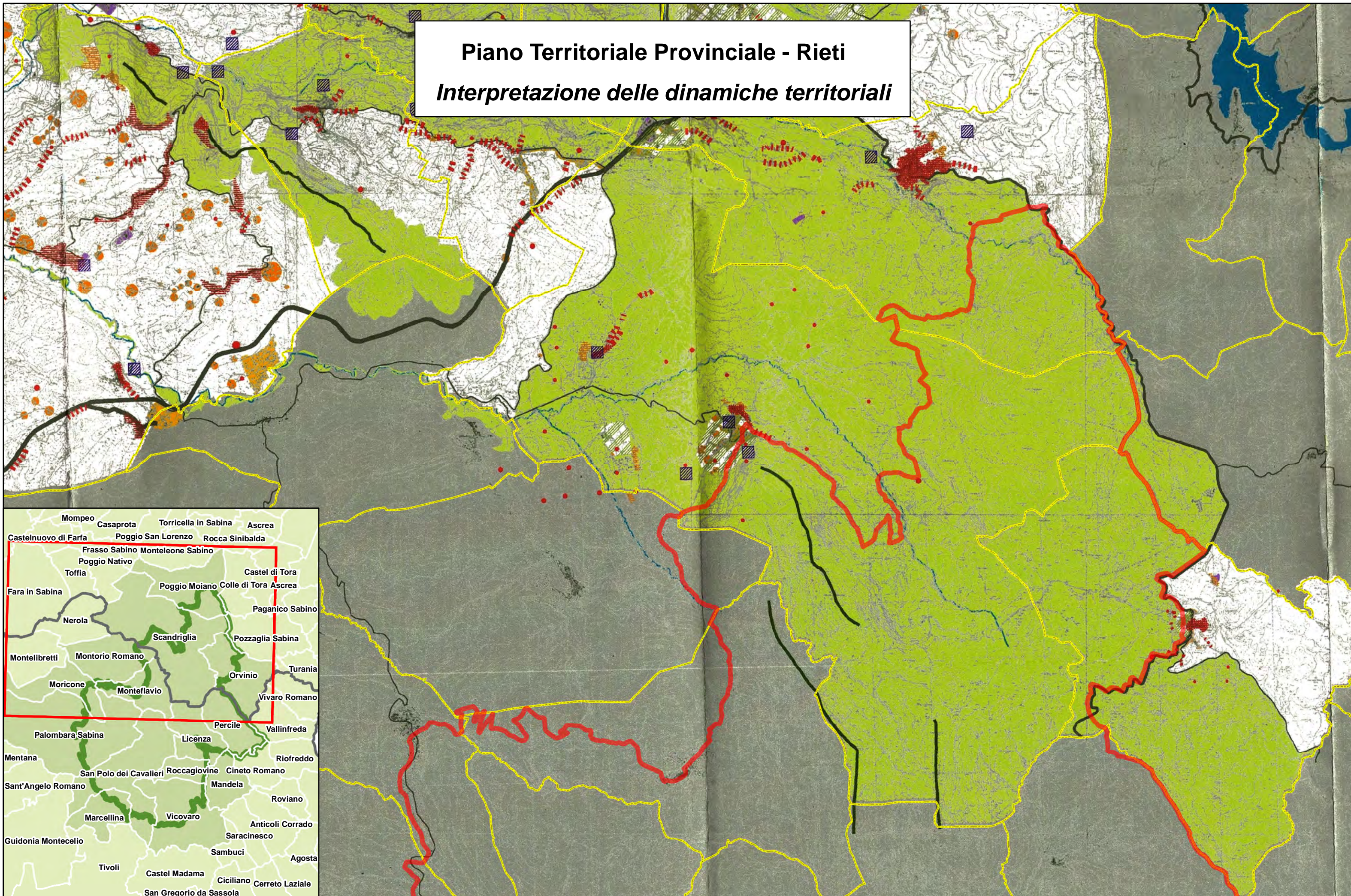


**Piano Territoriale Provinciale - Rieti**  
*Interpretazione delle dinamiche territoriali*

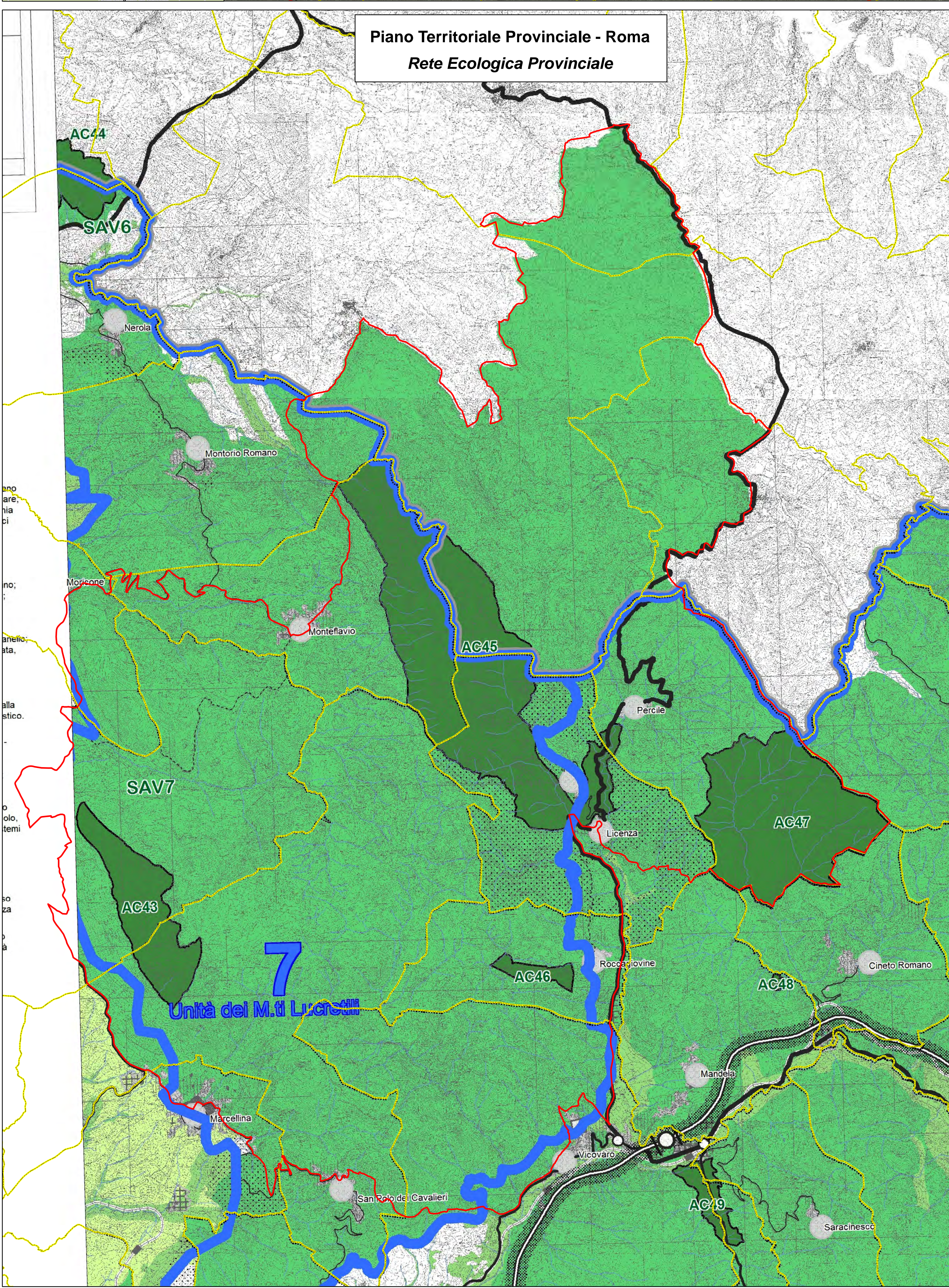


- Legenda**
- Limite del Parco Naturale Regionale dei Monti Lucretili
  - Limiti amministrativi comunali

- ELEMENTI STRUTTURANTI**
- Perimetro dell'ambito dei progetti di territorio
- A CARATTERE MORFOLOGICO-AMBIENTALE**
- Principali elementi del sistema idrico
  - Crinali principali
  - Principali ambiti di attenzione ambientale e paesaggistica
- A CARATTERE INFRASTRUTTURALE**
- Caselli autostradali
  - Grandi direttrici di sviluppo
  - Rete di accessibilità provinciale
  - Rete di accessibilità locale
  - Ferrovie e stazioni

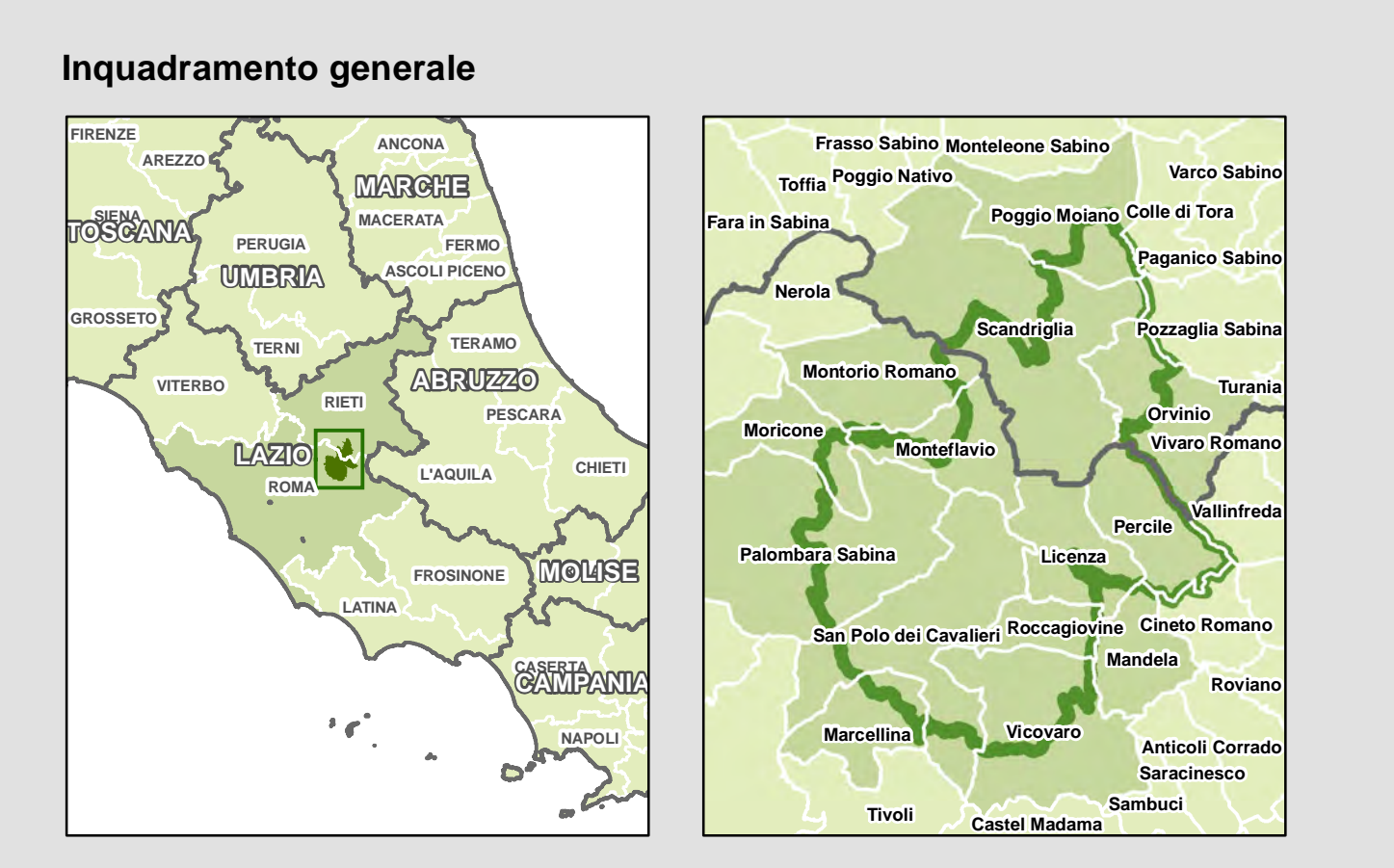
- CARATTERIZZAZIONE INSEDIATIVA D'AMBITO**
- Nuclei storici e insediamenti a carattere urbano consolidato
  - Casali e poderi storici
  - Insediamenti con dinamica di consolidamento o intorno ad un nucleo esistente o ad una centralità di tipo produttivo o a nodi infrastrutturali
  - Insediamenti a carattere nucleare o lineare a morfologia variabile a carattere urbano non consolidato
  - Insediamenti diffusi a carattere reticolare in territorio agricolo prettamente residenziali
  - Edificazione puntuale extra urbana in territorio aperto con tendenza alla complessificazione in piccoli aggregati urbani
  - Espansioni urbane lineari consolidate o in via di consolidamento
  - Sistema insediativo complesso di Osteria Nuova
  - Insediamenti lineari extra-urbani su viabilità primaria con tendenza alla complessificazione
  - Insediamenti lineari extra-urbani discontinui su viabilità secondaria
  - Edificazione puntuale extra-urbana in territorio aperto con dinamica diffusiva
  - Insediamenti produttivi e grandi impianti
- PRINCIPALI CRITICITA' AMBIENTALI**
- Aree a rischio idrogeologico (fonte Autorità di Bacino del Tevere)
  - Principali ambiti di concentrazione dei fenomeni franosi (fonte Autorità di Bacino del Tevere)
  - Aree a più basso livello di tutela paesistica interessate, nella maggior parte dei casi, da dinamiche insediative in atto
  - Aree esondabili

**Piano Territoriale Provinciale - Roma**  
*Rete Ecologica Provinciale*



**RETE ECOLOGICA PROVINCIALE**

- Componenti primarie della Rete**
- AC **Aree core** - (ambiti di elevato interesse naturalistico, in genere già sottoposti a vincoli e normative specifiche, all'interno dei quali è stata osservata una alta o molto alta presenza di emergenze floristiche e faunistiche in termini di valore conservazionistico e biogeografico)
  - SAV **Aree Buffer** - serbatoi di area vasta in prevalenza a contatto con aree caratterizzate dalla presenza di flora, fauna e vegetazione di notevole interesse biogeografico e conservazionistico. Comprendono prevalentemente vaste porzioni del sistema naturale e seminaturale.
  - Aree di connessione primaria** (connessione lineare e landscape mosaic) comprendono prevalentemente vaste porzioni del sistema naturale, seminaturale, seminaturale/agricolo, il reticolo idrografico, le aree di rispetto dei fiumi dei laghi e della fascia costiera e i sistemi forestali (ex legge Galasso, Codice Urbani)
- Componenti secondarie**
- Territorio Agricolo Tutelato (nastri verdi)** vaste porzioni di territorio agricolo spesso contiguo sia alla matrice naturalistica che a quella insediativa. Oltre ad una elevata valenza urbanistica risultano essenziali per garantire la funzionalità ecologica della REP
  - Elementi di discontinuità** (ambiti poco estesi in parte interessati dal sistema agricolo ed in parte interessati dal sistema insediativo, sono essenziali per garantire la funzionalità della REP in situazioni di elevata artificializzazione)



Base cartografica: CTR scala 1:10.000  
 Proiezione: UTM 33N - Datum: ED1950  
 Scala 1 : 25 000  
 0 0,5 1 2 km



**REGIONE LAZIO**  
ASSESSORATO ALLE INFRASTRUTTURE, ALLE POLITICHE ABITATIVE E ALL'AMBIENTE



**PARCO NATURALE REGIONALE DEI MONTI LUCRETILI**



**REVISIONE E AGGIORNAMENTO DEL PIANO DI ASSETTO E DEL REGOLAMENTO DEL PARCO NATURALE REGIONALE DEI MONTI LUCRETILI**

Tavola: **15**

Scala **1 : 25 000**      Data **NOVEMBRE 2015**

Revisione	Versione	Redatto	Verificato	Approvato	Data
1	Bozza				
2	I Edizione	Dott.ssa Anna Rita Fomari	Sig.ra Giuliana Vozzolo	Dott. Ing. Alessandro Bardì	Novembre 2015
3	II Edizione				
4	Finale				

Codice commessa: 14 010 P



**TEMI**  
TERRITORIO E AMBIENTE

Mandatataria

Architetto **Marcello Mari**

Piazza Giovanni da Verrazzano, 50  
00154 Roma

Mandante



**DRE JM**  
DIMENSIONI: CERCA | ECOLOGIA | AMBIENTE

Mandante