

Legenda

- Limite del Parco Naturale Regionale dei Monti Lucretili
- Limiti amministrativi comunali

Uso del suolo:

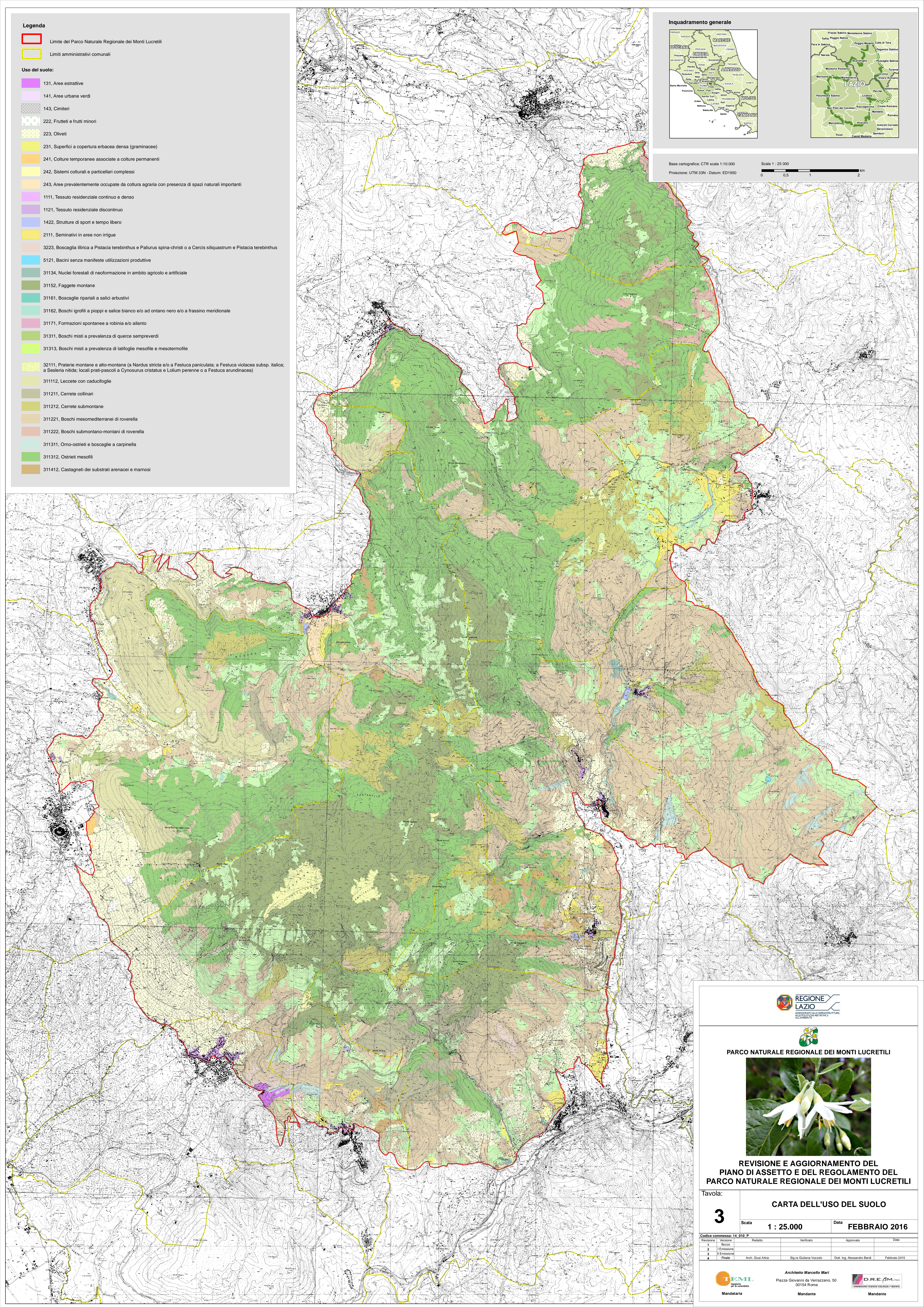
- 131, Aree estrattive
- 141, Aree urbane verdi
- 143, Cimiteri
- 222, Frutteti e frutti minori
- 223, Oliveti
- 231, Superfici a copertura erbacea densa (graminacee)
- 241, Colture temporanee associate a colture permanenti
- 242, Sistemi colturali e particellari complessi
- 243, Aree prevalentemente occupate da coltura agraria con presenza di spazi naturali importanti
- 1111, Tessuto residenziale continuo e denso
- 1121, Tessuto residenziale discontinuo
- 1422, Strutture di sport e tempo libero
- 2111, Seminativi in aree non irrigue
- 3223, Boscaglia illirica a Pistacia terebinthus e Paliurus spina-christi o a Cercis siliquastrum e Pistacia terebinthus
- 5121, Bacini senza manifeste utilizzazioni produttive
- 31134, Nuclei forestali di neoformazione in ambito agricolo e artificiale
- 31152, Faggete montane
- 31161, Boscaglie ripariali a salici arbustivi
- 31162, Boschi igrofilii a pioppi e salice bianco e/o ad ontano nero e/o a frassino meridionale
- 31171, Formazioni spontanee a robinia e/o ailanto
- 31311, Boschi misti a prevalenza di querce sempreverdi
- 31313, Boschi misti a prevalenza di latifoglie mesofile e mesotermofile
- 32111, Praterie montane e alto-montane (a Nardus stricta e/o a Festuca paniculata; a Festuca violacea subsp. italica; a Sesleria nitida; locali prati-pascoli a Cynosurus cristatus e Lolium perenne o a Festuca arundinacea)
- 311112, Lecce con caducifoglie
- 311211, Cerrete collinari
- 311212, Cerrete submontane
- 311221, Boschi mesomediterranei di roverella
- 311222, Boschi submontano-montani di roverella
- 311311, Orno-ostrieti e boscaglie a carpinella
- 311312, Ostrieti mesofili
- 311412, Castagneti dei substrati arenacei e marnosi

Inquadramento generale



Base cartografica: CTR scala 1:10.000
 Proiezione: UTM 33N - Datum: ED1950

Scala 1:25.000
 0 0,5 1 2 km



PARCO NATURALE REGIONALE DEI MONTI LUCRETILI



REVISIONE E AGGIORNAMENTO DEL PIANO DI ASSETTO E DEL REGOLAMENTO DEL PARCO NATURALE REGIONALE DEI MONTI LUCRETILI

Tavola: **3**
CARTA DELL'USO DEL SUOLO
 Scala: **1 : 25.000** Data: **FEBBRAIO 2016**

Revisione	Versione	Redatto	Verificato	Approvato	Data
1	Bozza				
2	I Emissione				
3	II Emissione				
4	Finali	Arch. Giusep. Arba	Sig.ra Giuliana Viazolo	Dot. Ing. Alessandro Barbi	Febbraio 2016

Architetto **Marcello Mari**
 Piazza Giovanni da Verrazzano, 50
 00154 Roma
 Mandante