



PARCO NATURALE REGIONALE DEI MONTI LUCRETILI



REVISIONE E AGGIORNAMENTO DEL PIANO DI ASSETTO E DEL REGOLAMENTO DEL PARCO NATURALE REGIONALE DEI MONTI LUCRETILI

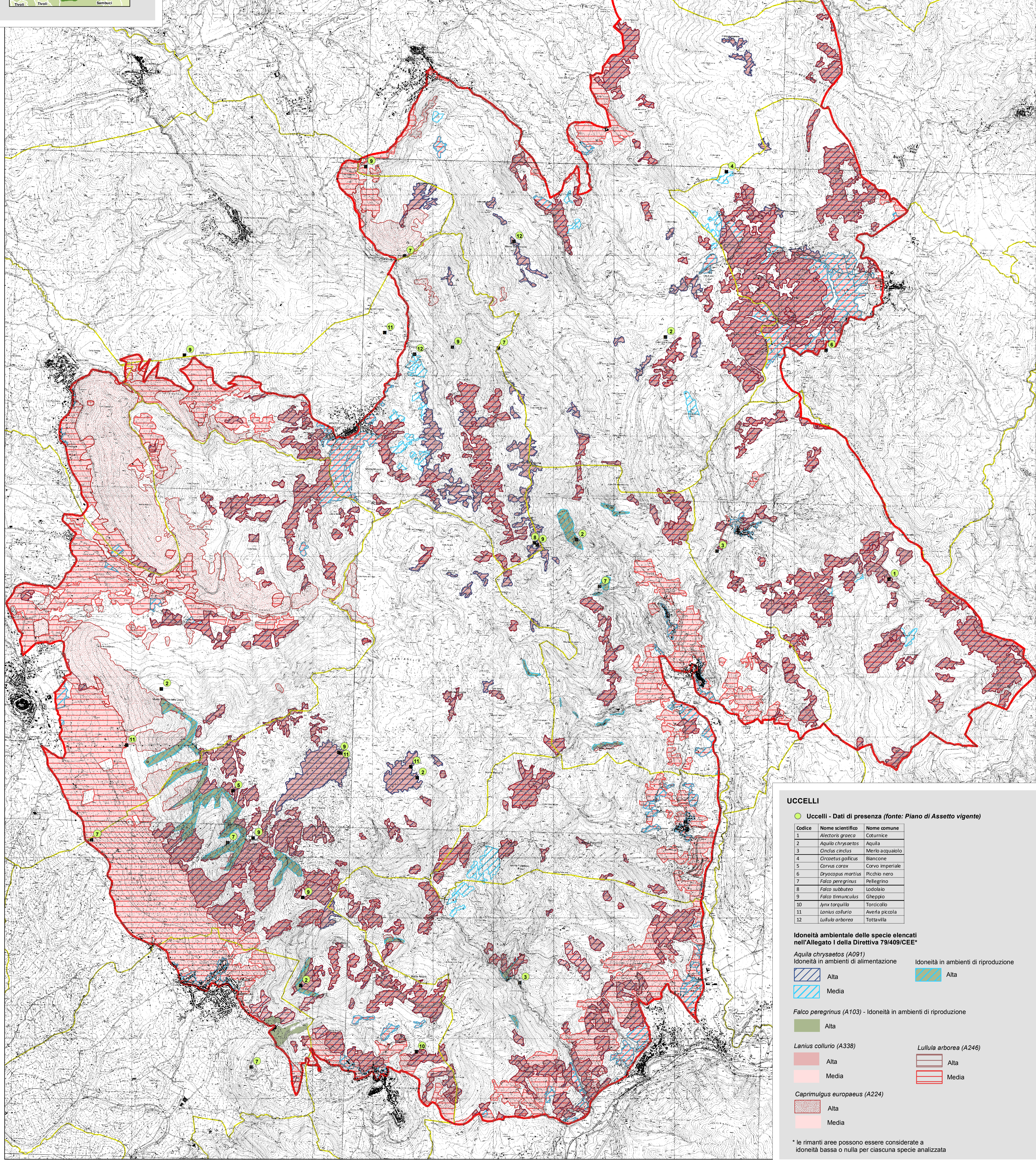
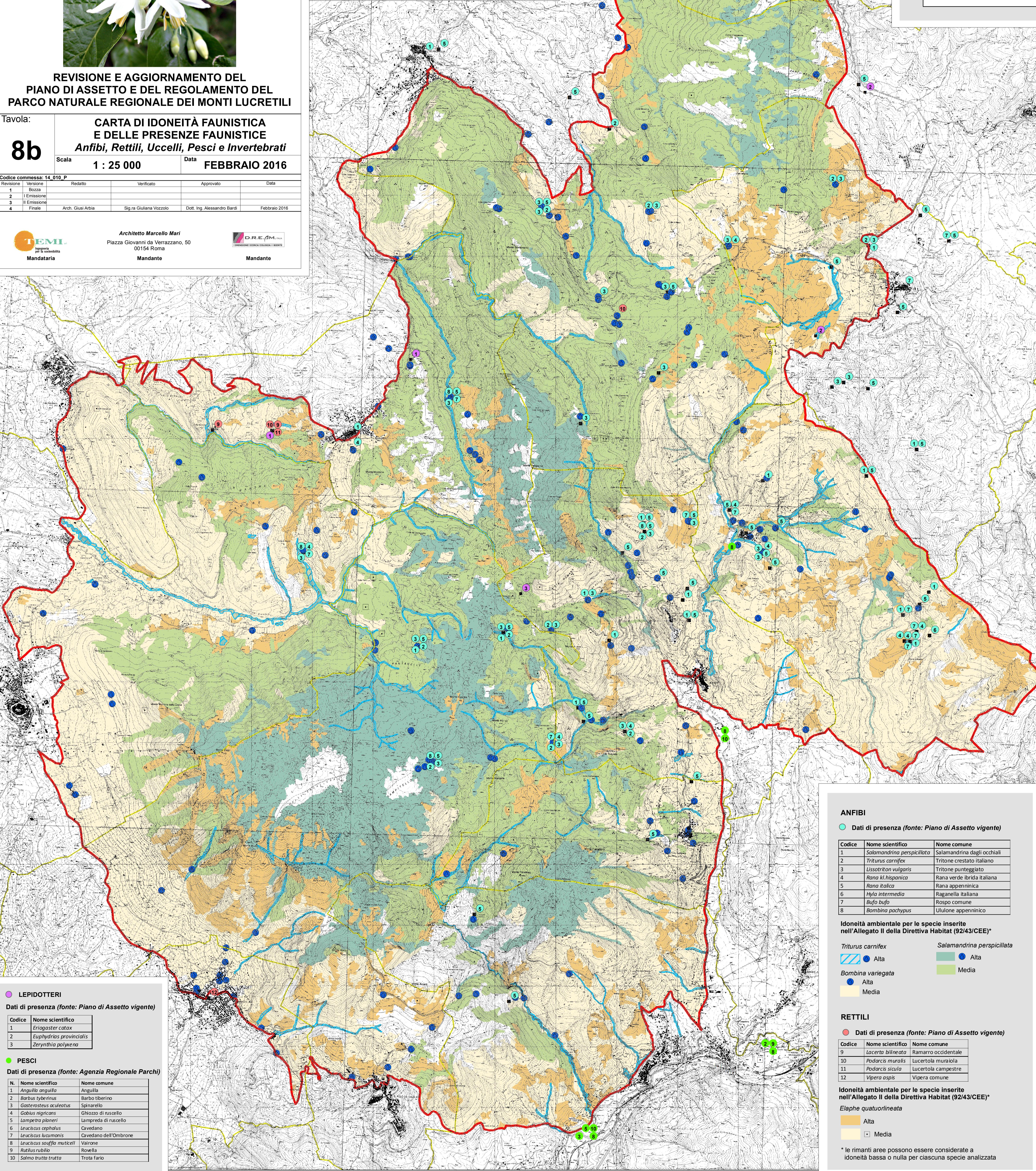
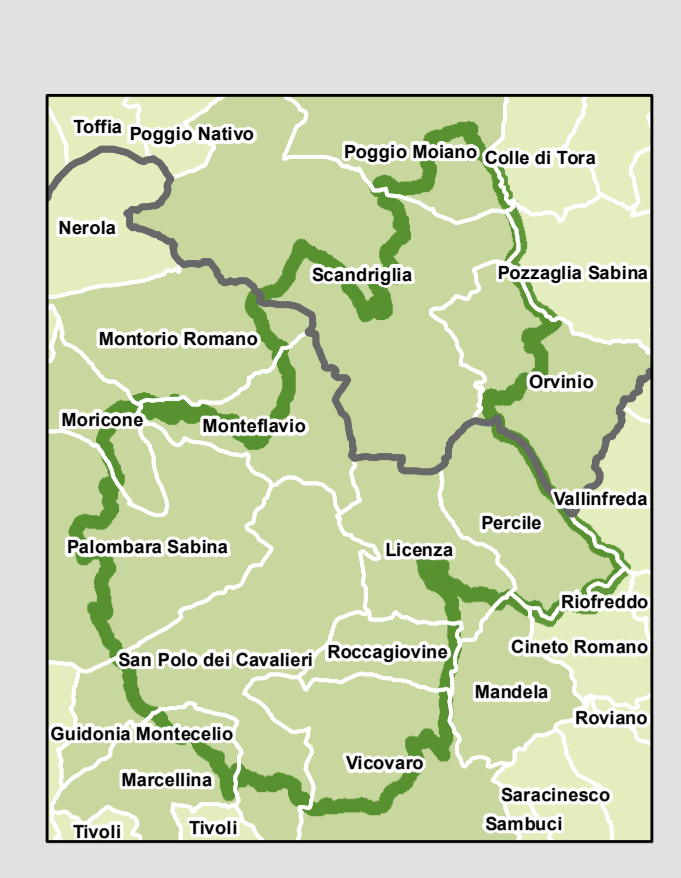
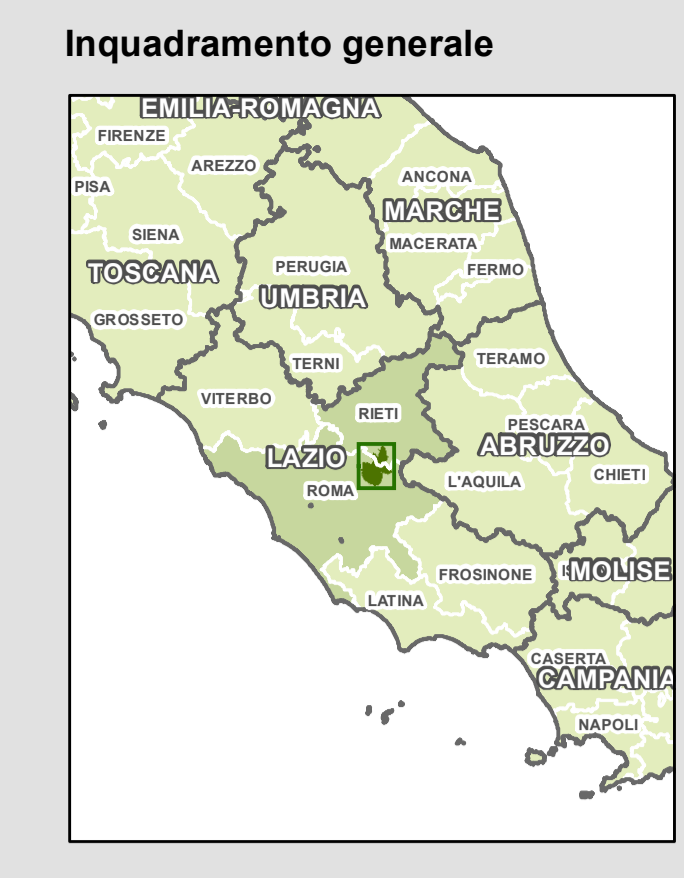
Tavola: **8b** CARTA DI IDONEITÀ FAUNISTICA E DELLE PRESENZE FAUNISTICHE Anfibi, Rettili, Uccelli, Pesci e Invertebrati  
 Scala 1 : 25 000 Data FEBBRAIO 2016

Codice commessa: 14_010_D				
Rev.	Modificato	Verificato	Approvato	Data
1	Bozza			
2	II Emersione			
4	Finale	Arch. Giuseppe Arbia	Dot. Ing. Alessandro Barbi	Febbraio 2016

Architetto **Marcello Mari**  
 Piazza Giovanni da Verrazzano, 50  
 00154 Roma  
 Mandataria Mandante Mandante

**Legenda generale**

- Limite del Parco Naturale Regionale dei Monti Lucretili
- Limiti amministrativi comunali
- Grotte
- Sorgenti e fontanili



**LEPIDOTTERI**  
 Dati di presenza (fonte: Piano di Assetto vigente)

Codice	Nome scientifico	Nome comune
1	<i>Eriogaster catax</i>	Anguilla
2	<i>Graphium proximalis</i>	Barbo tiberno
3	<i>Zerynthia polydorus</i>	Sanarolo

**PESCI**  
 Dati di presenza (fonte: Agenzia Regionale Parchi)

N.	Nome scientifico	Nome comune
1	<i>Anguilla anguilla</i>	Anguilla
2	<i>Barbus tyberinus</i>	Barbo tiberno
3	<i>Gasterosteus aculeatus</i>	Sanarolo
4	<i>Gobius nigricans</i>	Onozzo di musetto
5	<i>Lampetra planeri</i>	Lampreda di ruscello
6	<i>Lucioperca cephalus</i>	Cavedano
7	<i>Lucioperca stomiensis</i>	Cavedano dell'Ombone
8	<i>Lucioperca asotus muscifer</i>	Vatorese
9	<i>Rutilus rubilio</i>	Rovella
10	<i>Salmo trutta trutta</i>	Trota fario

**ANFIBI**  
 Dati di presenza (fonte: Piano di Assetto vigente)

Codice	Nome scientifico	Nome comune
1	<i>Salamandrina perspicillata</i>	Salamandrina dagli occhiali
2	<i>Triturus carnifex</i>	Tritone crestato italiano
3	<i>Lissotriton vulgaris</i>	Tritone punteggiato
4	<i>Rana kl. hispanica</i>	Rana verde ibrida italiana
5	<i>Rana italica</i>	Rana appenninica
6	<i>Hyla intermedia</i>	Raganello italiano
7	<i>Bufo bufo</i>	Rospo comune
8	<i>Bombina orientalis</i>	Ululone appenninico

**Idoneità ambientale per le specie inserite nell'Allegato II della Direttiva Habitat (92/43/CEE)\***

*Triturus carnifex*      *Salamandrina perspicillata*  
 Alta      Alta  
 Media      Media

*Bombina orientalis*  
 Alta  
 Media

**RETTILI**  
 Dati di presenza (fonte: Piano di Assetto vigente)

Codice	Nome scientifico	Nome comune
9	<i>Lacerta bilineata</i>	Ramarro occidentale
10	<i>Podarcis muralis</i>	Lucertola muraiola
11	<i>Podarcis sicula</i>	Lucertola campestre
12	<i>Vipera aspis</i>	Vipera comune

**Idoneità ambientale per le specie inserite nell'Allegato I della Direttiva Habitat (92/43/CEE)\***

*Elaphe quatuorlineata*  
 Alta  
 Media

\* le rimanenti aree possono essere considerate a idoneità bassa o nulla per ciascuna specie analizzata

**UCCELLI**  
 Dati di presenza (fonte: Piano di Assetto vigente)

Codice	Nome scientifico	Nome comune
1	<i>Alcedo atropurpurea</i>	Coroncina
2	<i>Aquila chrysaetos</i>	Aquila
3	<i>Circus cyaneus</i>	Miraflores
4	<i>Circus cyaneus</i>	Miraflores
5	<i>Circus cyaneus</i>	Miraflores
6	<i>Falco tinnunculus</i>	Falco
7	<i>Falco peregrinus</i>	Pellegrino
8	<i>Falco suburus</i>	Ludobalzo
9	<i>Falco tinnunculus</i>	Chingolo
10	<i>Accipiter nisus</i>	Tornatore
11	<i>Lanius collurio</i>	Aveta piccola
12	<i>Lullula arborea</i>	Totavilla

**Idoneità ambientale delle specie elencate nell'Allegato I della Direttiva 79/409/CEE\***

*Aquila chrysaetos* (A091)  
 Idoneità in ambienti di alimentazione      Idoneità in ambienti di riproduzione  
 Alta      Alta  
 Media      Media

*Falco peregrinus* (A103) - Idoneità in ambienti di riproduzione  
 Alta

*Lanius collurio* (A338)      *Lullula arborea* (A246)  
 Alta      Alta  
 Media      Media

*Caprimulgus europaeus* (A224)  
 Alta  
 Media

\* le rimanenti aree possono essere considerate a idoneità bassa o nulla per ciascuna specie analizzata