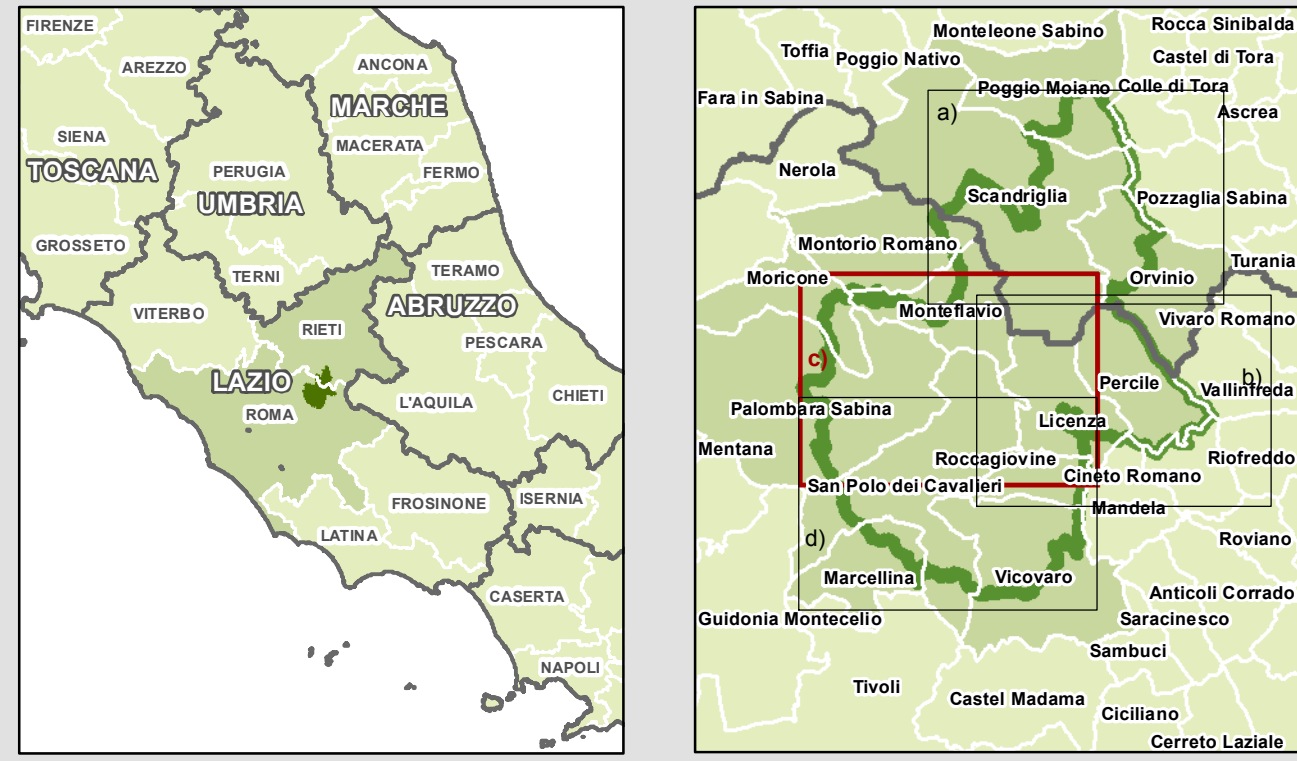


Inquadramento generale



Base cartografica: CTR scala 1 : 5.000
Proiezione: UTM 33N - Datum: ED1950
Scala 1 : 10.000
0 0,25 0,5 Km

Legenda

Confini aggiornati del Parco Naturale Regionale dei Monti Lucretili

Zonizzazione:

- A - Riserva integrale
- A1 - Riserva integrale controllata
- B - Riserva generale orientata
- B1 - Riserva generale orientata di tutela delle praterie naturali montane e submontane
- B2 - Riserva generale orientata di tutela dei corsi d'acqua
- C1 - Zona di protezione dei piani montani e delle pendici con prevalenza di aree boscate
- C2 - Zona di protezione dei piani montani con vegetazione rada, delle pendici nude e delle valli interne
- C3 - Zona di protezione degli altipiani e dei prati e pascoli d'altura
- D1 - Nuclei urbani consolidati e aree urbanizzate
- D2 - Aree periurbane e aree agricole semiurbanizzate
- D3 - Aree degli insediamenti storico-culturali
- D4 - Zone del paesaggio agrario storico
- D5 - Zone agricole produttive
- D6 - Zona delle colture olivicole dismesse
- D7 - Zone di antico utilizzo agricolo
- D8 - Zone servizi di interesse collettivo e attività produttive
- D8*1 - Aree con impianti di servizio dismessi
- D8*2 - Aree con impianti produttivi dismessi
- D8*3 - Aree di riqualificazione degli impianti di telecomunicazione
- D8*4 - Aree e strutture localizzate per impianti tecnologici



PARCO NATURALE REGIONALE DEI MONTI LUCRETILI



REVISIONE E AGGIORNAMENTO DEL
PIANO DI ASSETTO E DEL REGOLAMENTO DEL
PARCO NATURALE REGIONALE DEI MONTI LUCRETILI

Tavola:

25c

CARTA DELLA ZONIZZAZIONE
E DEL PERIMETRO DEFINITIVO

Scala 1 : 10.000 Data GIUGNO 2017

Codice commessa: 14.010.P				
Revisione	Verifica	Redatto	Verificato	Approvato
1	Borsa			
2	Elaborazione			
3	Elaborazione			
4	Finale	Arch. Gianni Arbia	Sig.ra Giuliana Vascò	Dott. Ing. Alessandro Bardi



Architetto Marcello Mari

Piazza Giovanni da Verrazzano, 50
00154 Roma

